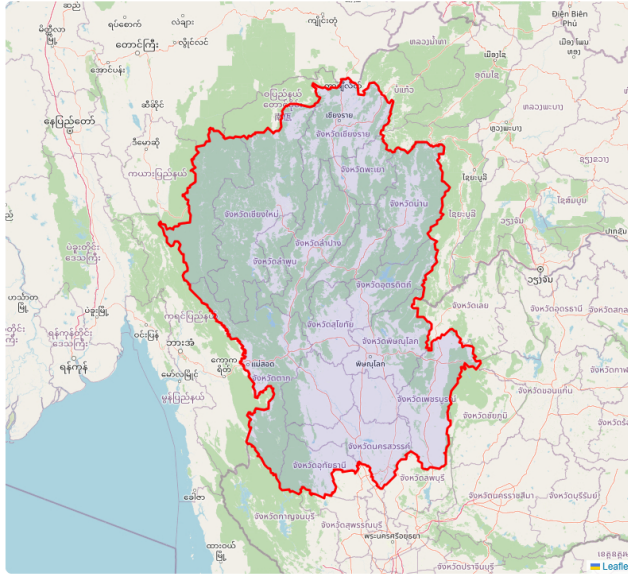




ภาคเหนือ

ทั้งหมด



ความจุแหล่งน้ำผิวดิน
180.03
ล้าน ลบ.ม.

จำนวนแหล่งน้ำผิวดิน
67
แห่ง

ปริมาณน้ำปัจจุบัน
125.72 (69.83%)
ล้าน ลบ.ม.



น้อยกว่า 20%	4	แห่ง
21% - 30%	4	แห่ง
31% - 80%	38	แห่ง
81% - 100%	17	แห่ง
มากกว่า 100%	4	แห่ง

ประเภทกับความจุแหล่งน้ำผิวดิน 180.03 ล้าน ลบ.ม.

พื้นที่กับแหล่งน้ำผิวดิน

